



Fokus på udsætning af første kalvs køer

Erfamøde hos Bie´s Økoproduktion

Tirsdag den 15. maj 2018

Den Europæiske Landbrugsfond for Udvikling af Landdistrikterne:
Danmark og Europa investerer i landdistrikterne



Miljø- og Fødevareministeriet
Landbrugsstyrelsen



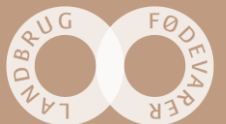
Den Europæiske Landbrugsfond
for Udvikling af Landdistrikterne

LDP 2020

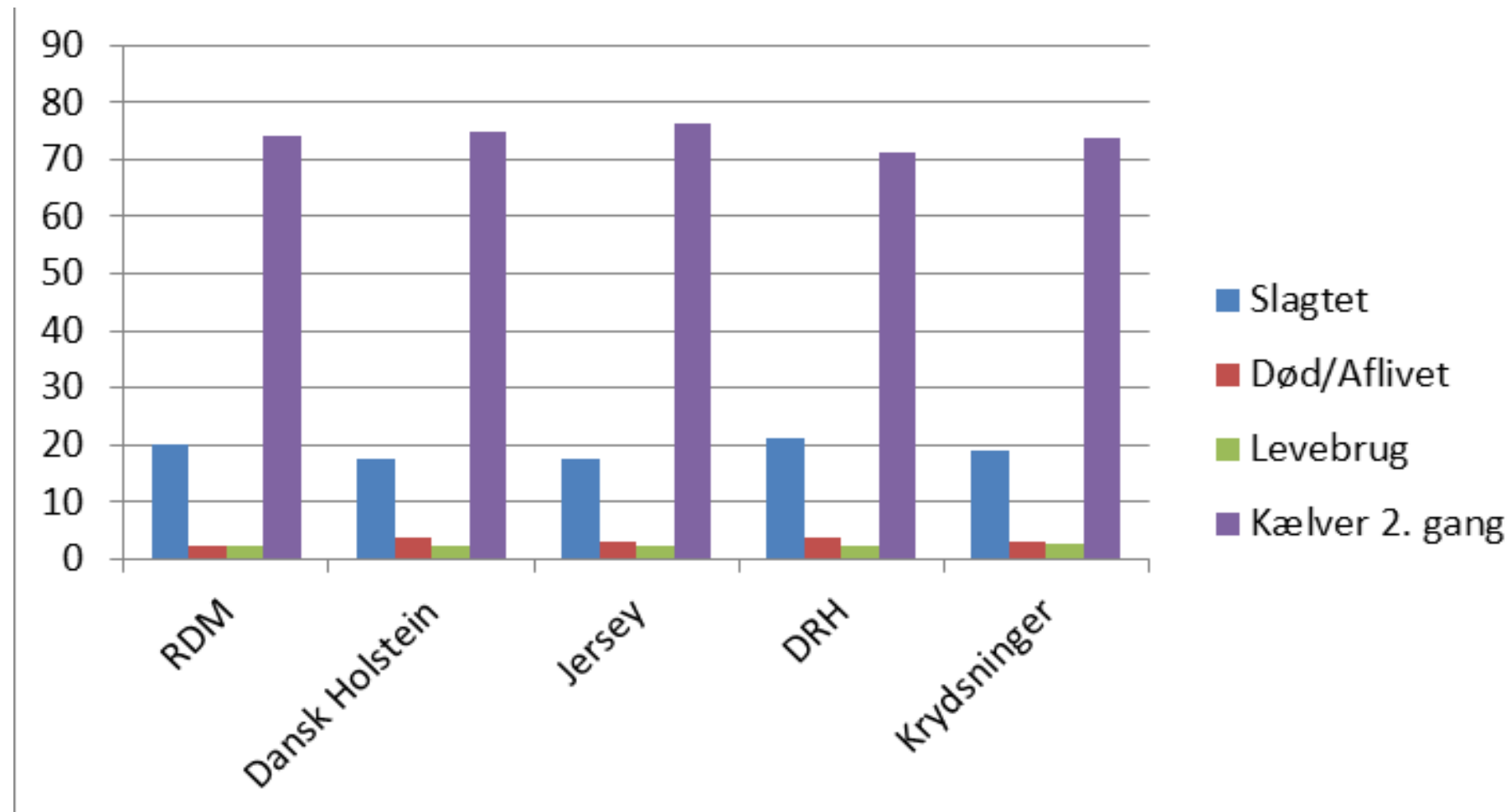


Se EU-Kommissionen, Den Europæiske Landbrugsfond for Udvikling af Landdistrikterne

SEGES



I både økologiske og konventionelle besætninger når knap 75 procent af kvierne at kælte anden gang



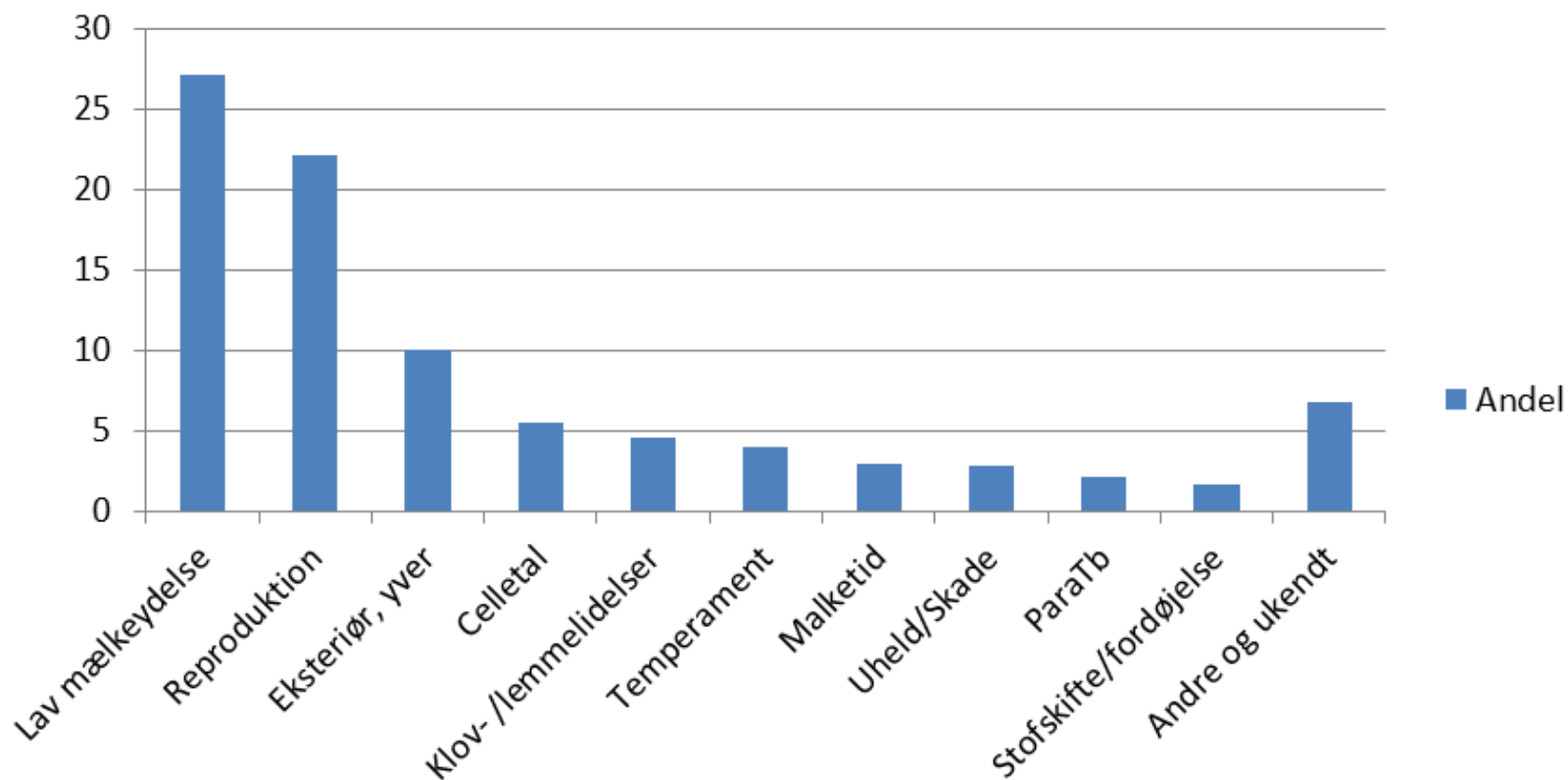
Stor forskel mellem besætninger:

I 10 % af besætningerne når ≥ 86 procent til anden laktation

I 10 % af besætningerne når ≤ 68 procent til anden laktation

Ydelse og reproduktion er de hyppigste årsager til udsætning af kvier

Afgangsårsager til slagtning



Hvad koster en økologisk kælvekvie?

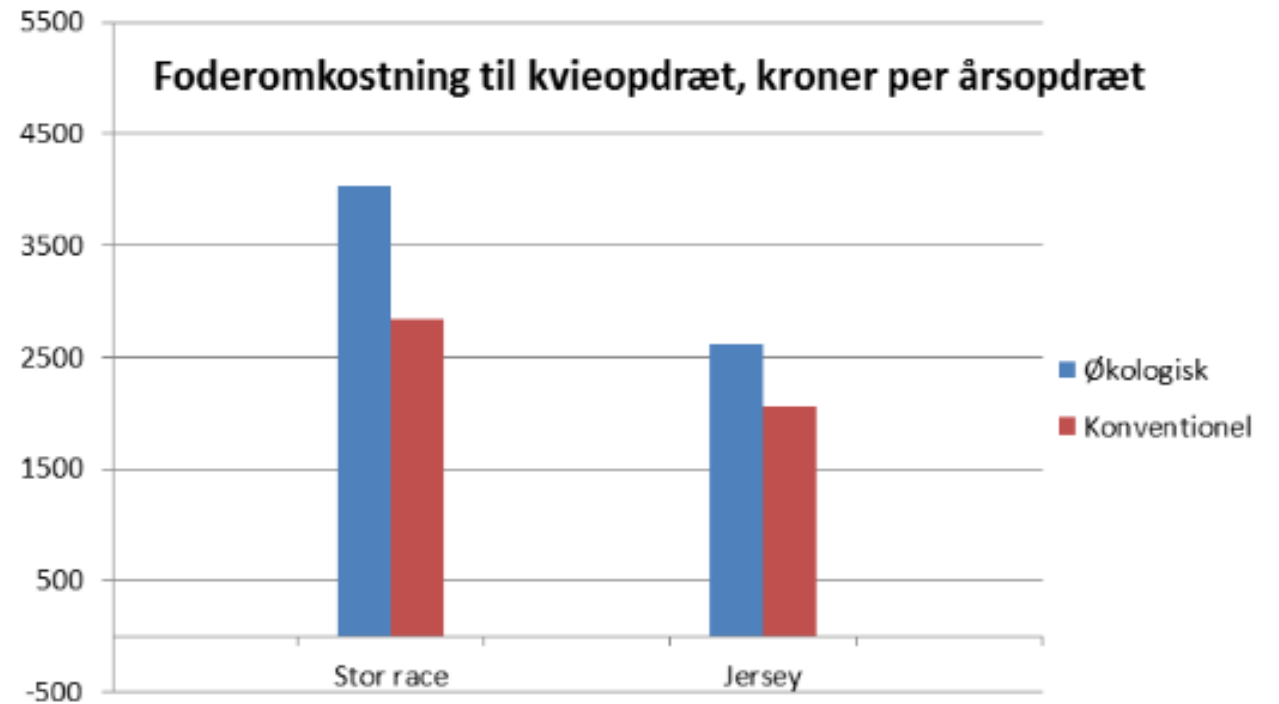
Foder

Arbejde

Stald

Forrentning

Dyrlæge

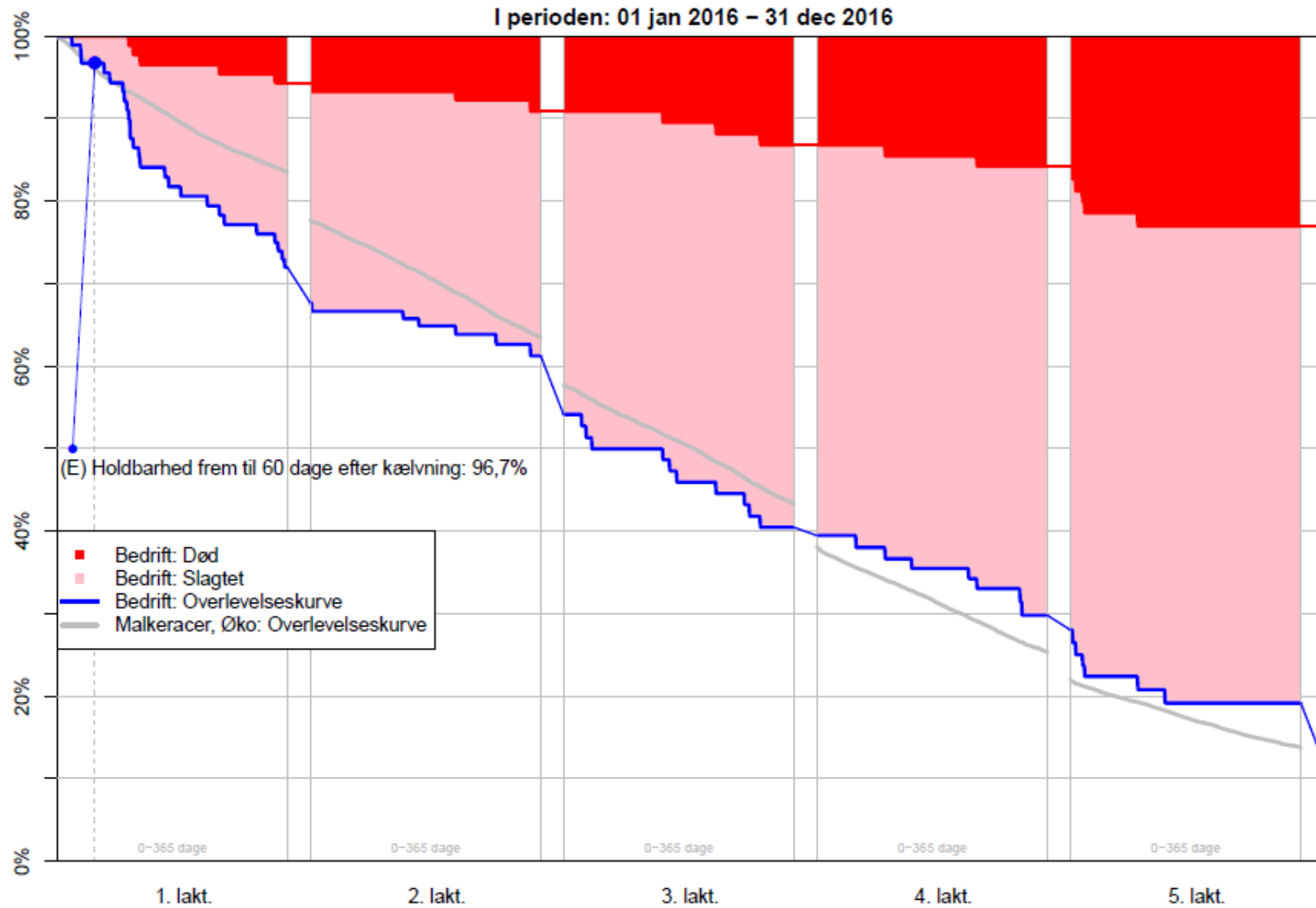


SEGES: Omkostning ved at producere en økologisk kælvekvie (stor race) : 12 tus. kr.

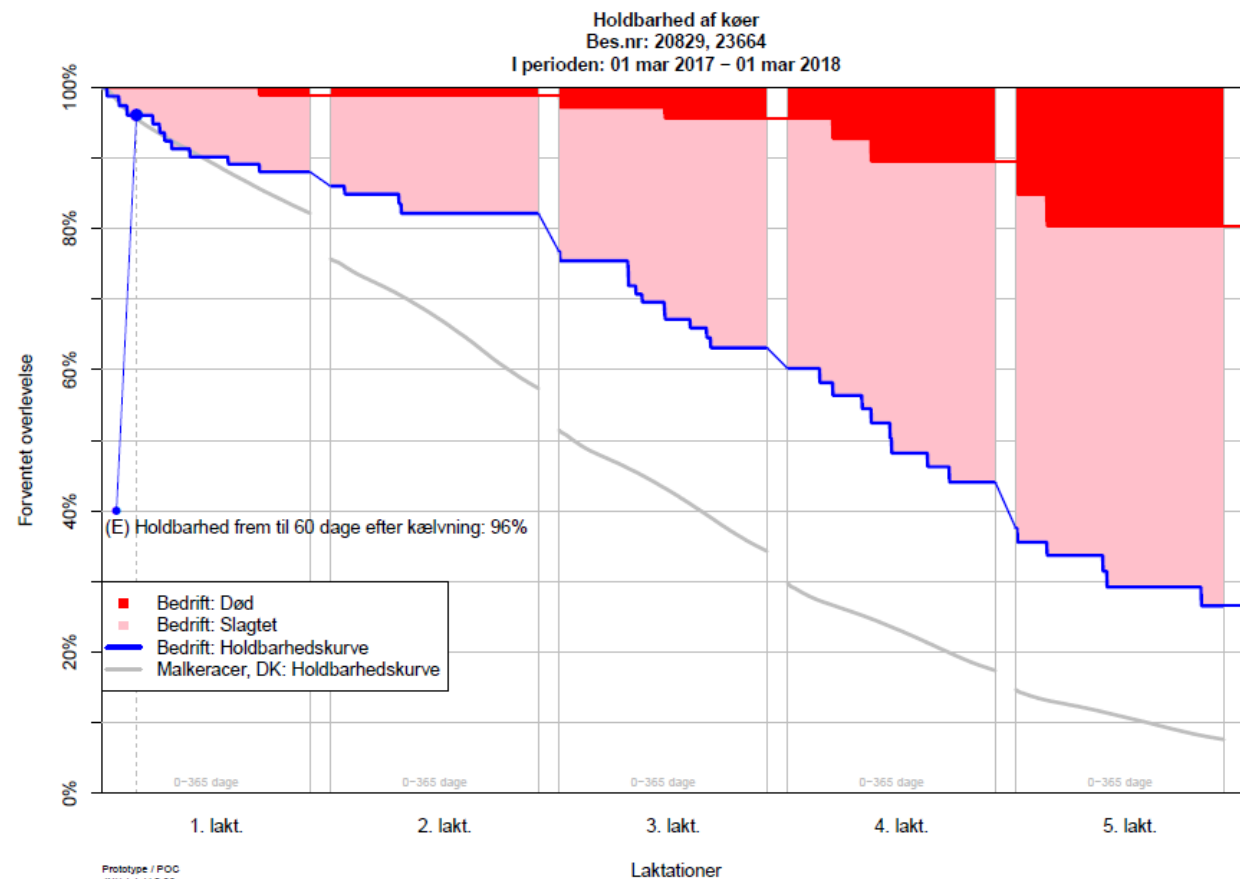
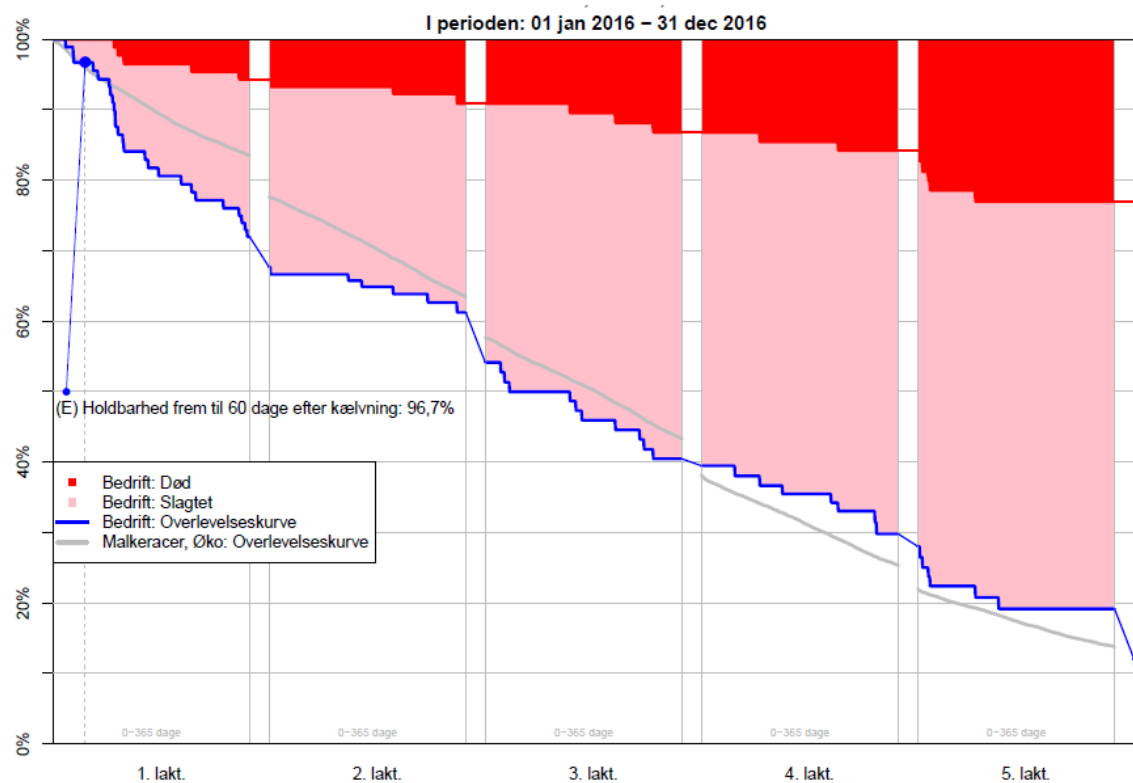
Projekt "Vejen til sjette laktation" ser nærmere på udsætning af første kalvs køer

- SEGES + 3 landbocentre (ORD; Syddansk og LMO)
- 18 besætninger
- Mål: At sætte færre kælvekvier ud
- Gennemgang (tjekliste og interview) og handlingsplan
- Finansiering: Mælkeafgiftsfonden og LD-midler (EU)

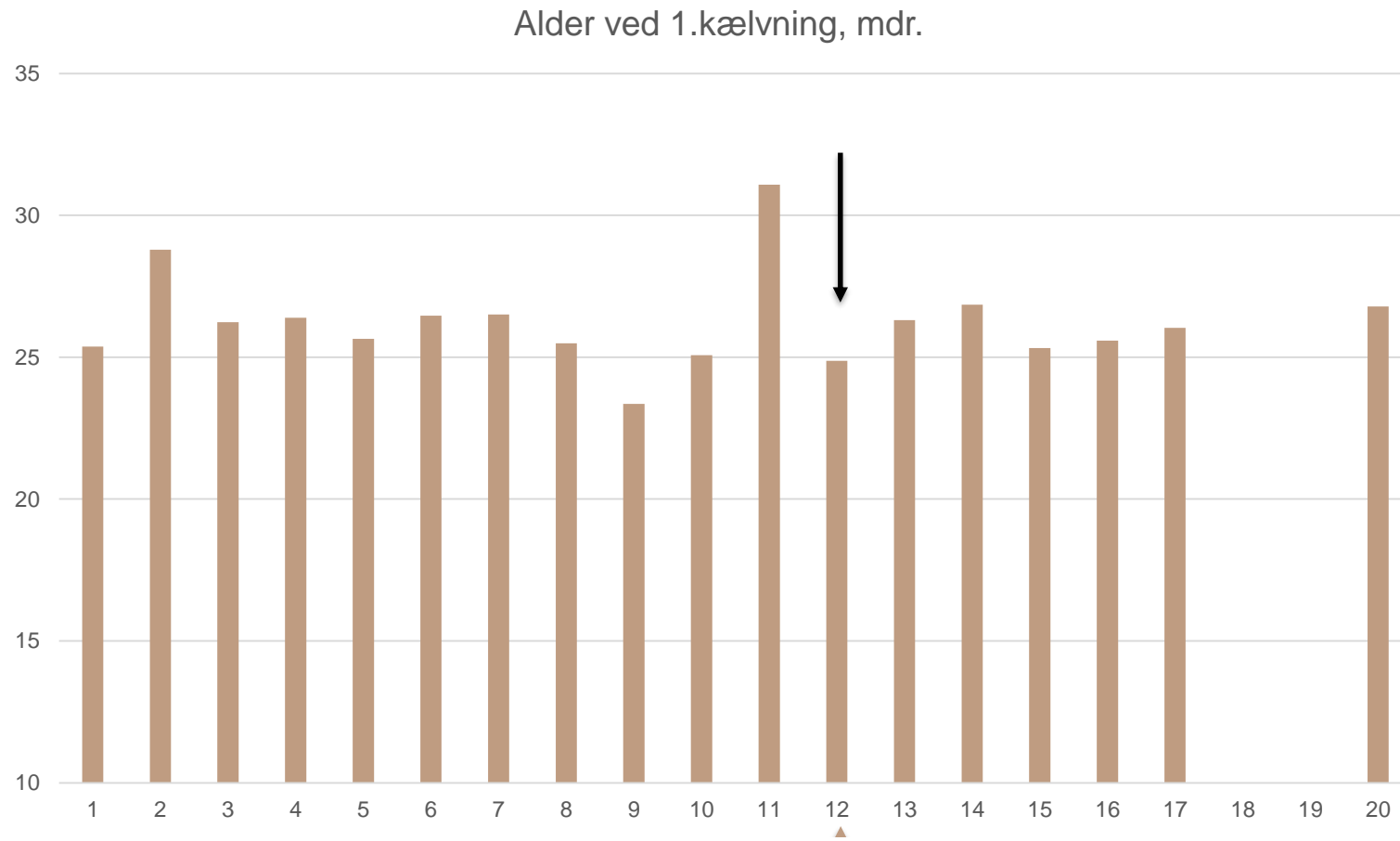
Holdbarhedsprofil – Bies Økokoproduktion 2016



Holdbarhedsprofiler hos Bie's Økoproduktion 2016 vs. 2017/18

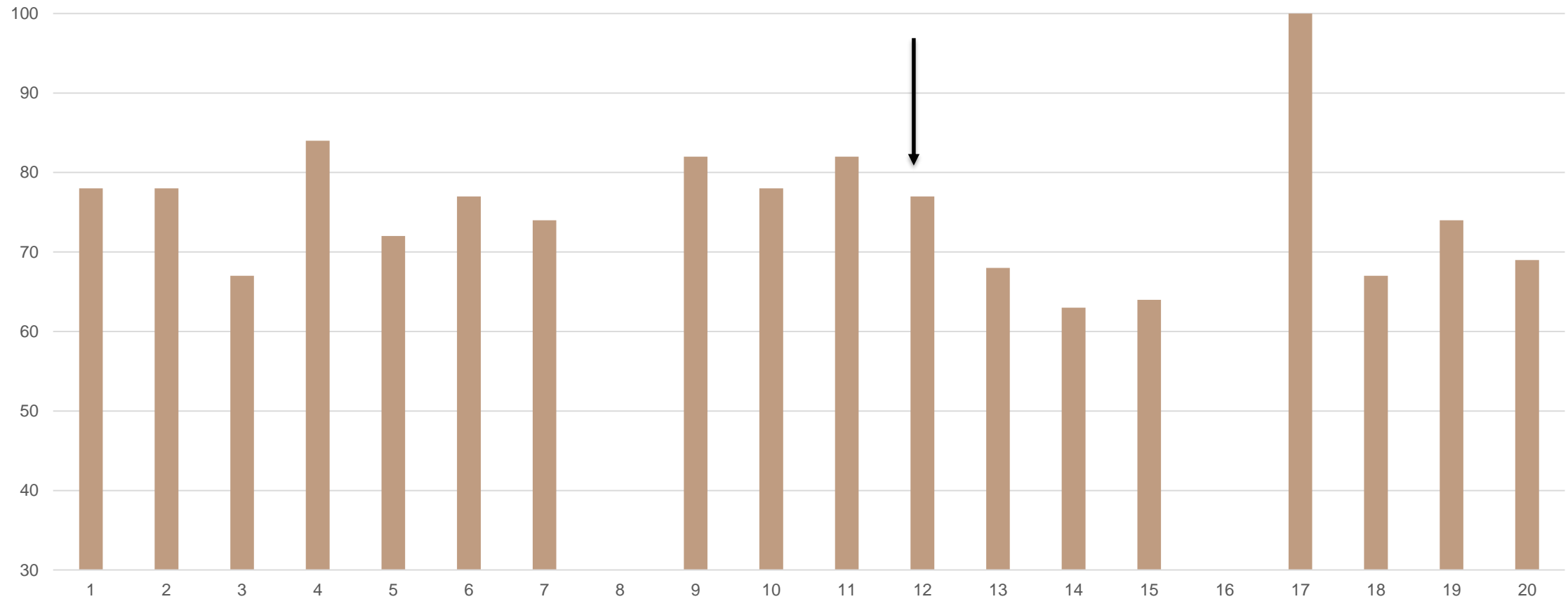


Alder ved 1. kælving

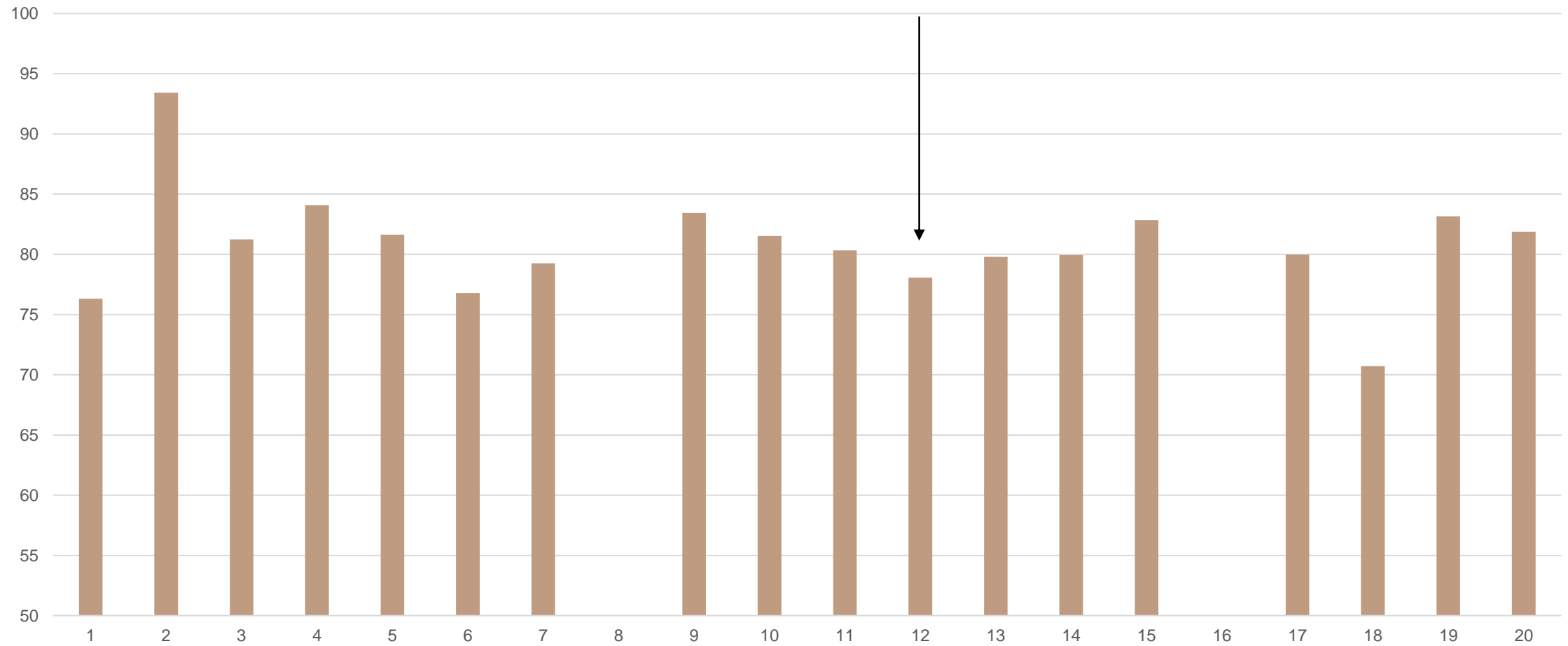


Andel indsatte kvier, som kælder 2. gang

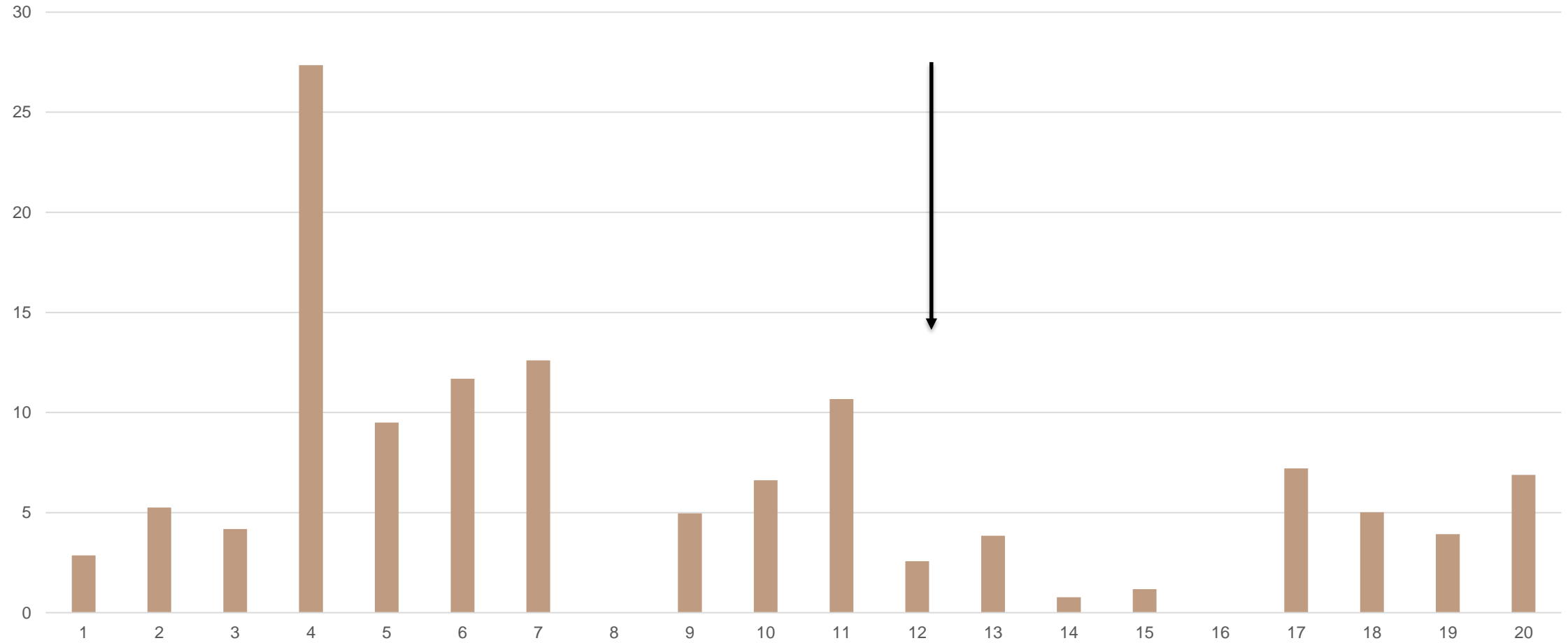
Andel som kælder 2. gang – juni 2017



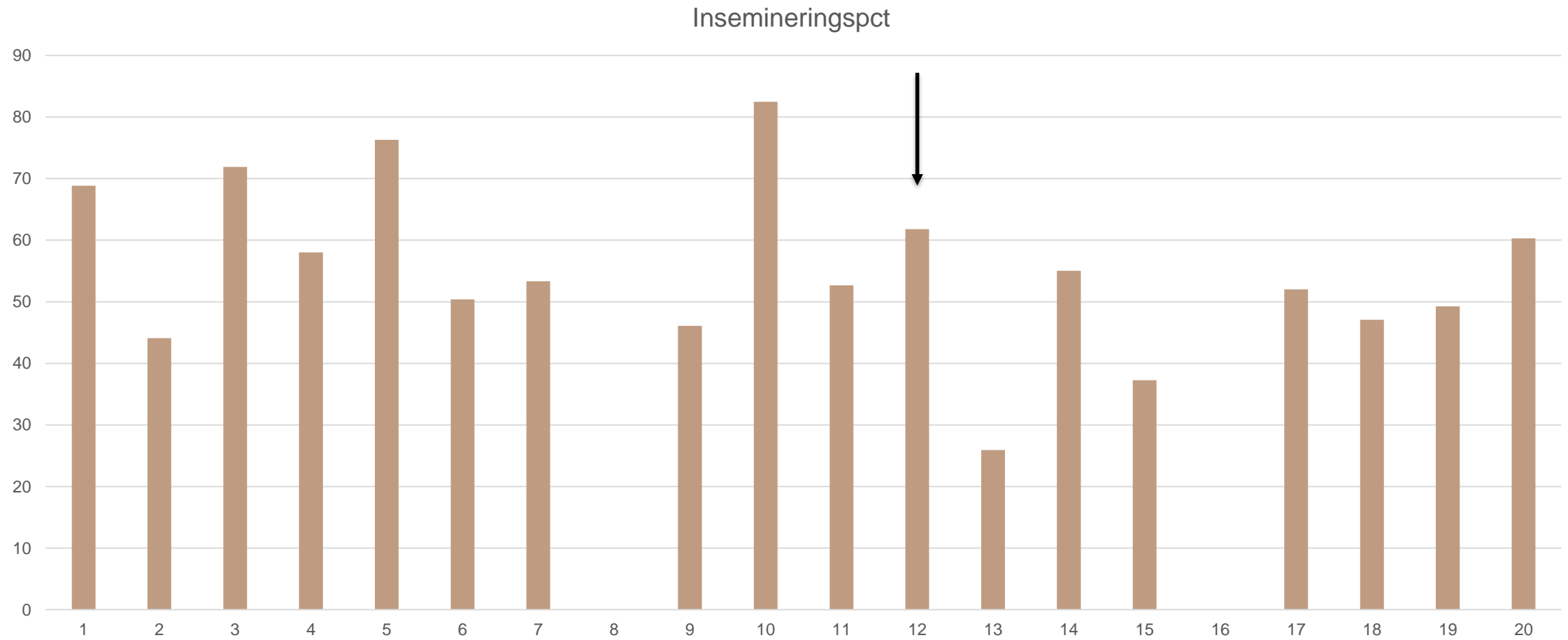
Ydelse hos 1. kalvs / 3. kalvs



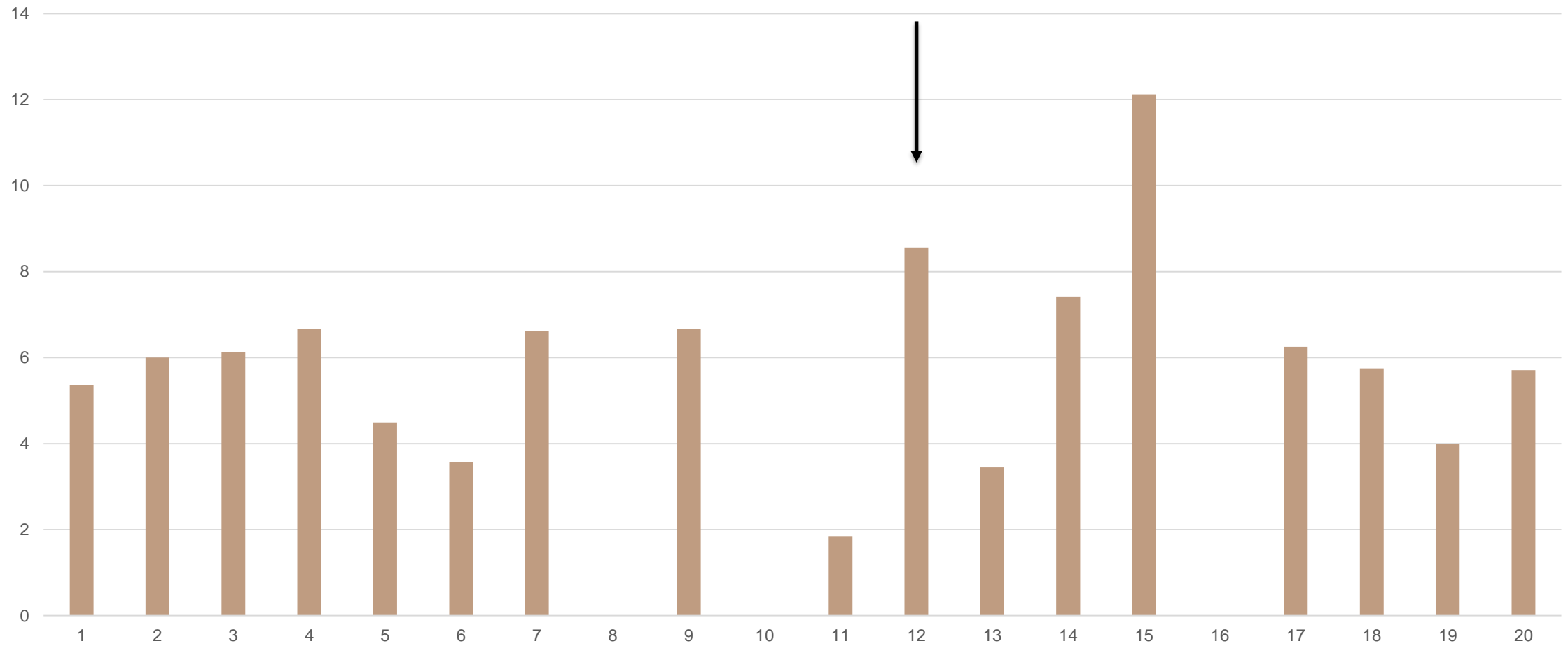
Kalvedødelighed, 1-180 dage



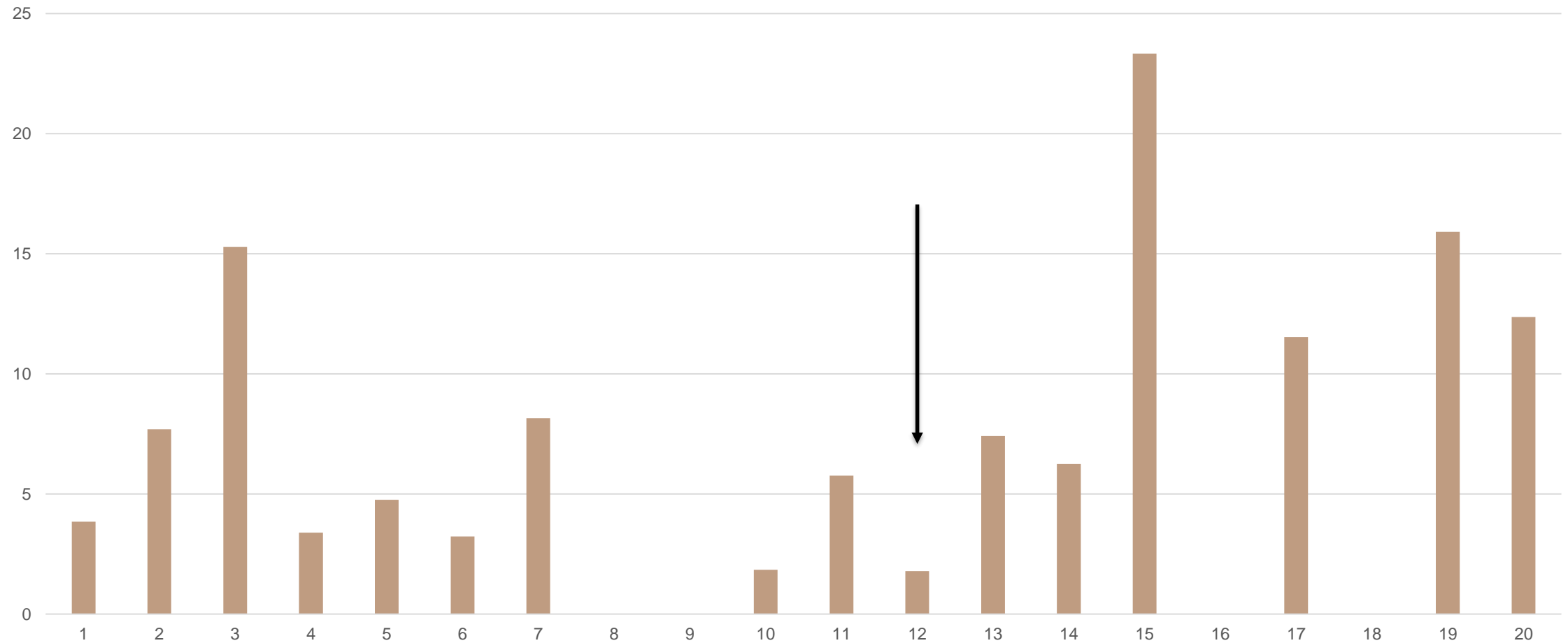
Insemineringsprocent



Andel dødfødte hos 1. kalvs køer



Andelen af 1. kalvs med forhøjet BHB



Punkter i handlingsplanen hos Bie´s Økokoproduktion

Mål: Mere holdbare 1. kalvs køer

1. Opstartshold til første kalvs køer
2. Optimering af fylde og energi i rationen til unge køer
3. Fodring (fylde) på kviehotellet

Typiske indsatsområder i de 18 besætninger (se info)

- Tidligere frasortering af ”dårlige kvier”
- Kønsortering, kødracesæd og færre kvier generelt
- Frahegning af områder med risiko for leverikter
- Systematisk tjek for fluestik ved indbinding
- Bedre afgræsning i sensommer
- Gruppe med første kalvs køer
- Bedre fodring af højdrægtige kvier
- Fokus på yversundhed i tidlig laktation

Tjekliste: Alle betydende ”sten bliver vendt”

Projekt 4086: Vejen til sjette laktation, AP 4

TJEKLISTE - FORBEREDELSE OG OPSTART AF ØKOLOGISKE KÆLVEKVIER

LISTEN SKAL BRUGES TIL AT AFDÆKKE MULIGE JUSTERINGER I MANAGEMENT MV., SOM GØR, AT FÆRRE KVIER BLIVER SAT UD I FØRSTE LAKTATION. LISTEN SUPPLERER DATAUDTRÆK (– SÅ TÆNK IKKE I AT SAMLE DEM IND)

BESÆTNING / NAVN: _____

RÅDGIVER: _____

TEMA	FOKUSPUNKT / STIKORD	KOMMENTAR / TJEK
STRESS	TILVÆNNING TIL KO-MILJØ GRUPPESKIFT FØR OG EFTER KÆLVNING KONFLIKTER VED FODERBORD HOLDOPDELING BELÆGNINGSGRAD SENGE ÆDEPLADS I TIDLIG LAKTATION	
FODRING	ENERGI, FYLDE, PROTEIN, M.V. -	

Udviklingen hos Bie's Økoproduktion 2016 versus 2017/18

Parameter	2016	2017/18
Kælvningsalder, mdr	24,9	24,9
Kælver anden gang, %	68	86
Døde 1. kalvs	5	1
Slagtede 1.kalvs	25	11
Døde køer i alt (%)	20 (8,7 %)	9 (3,5 %)
Ydelse 1 kalvs / 3. kalvs, %	78	71 OBS
Nyinfektion, 1. kalvs	17	34 !
Forhøjet BHB, 1. kalvs, %	4	0

Læs mere om holdbare køer og kvier på LandbrugsInfo



KOEN LÆNGE LEVE

Køer der lever længere – leverer længere

[Læs mere her](#)